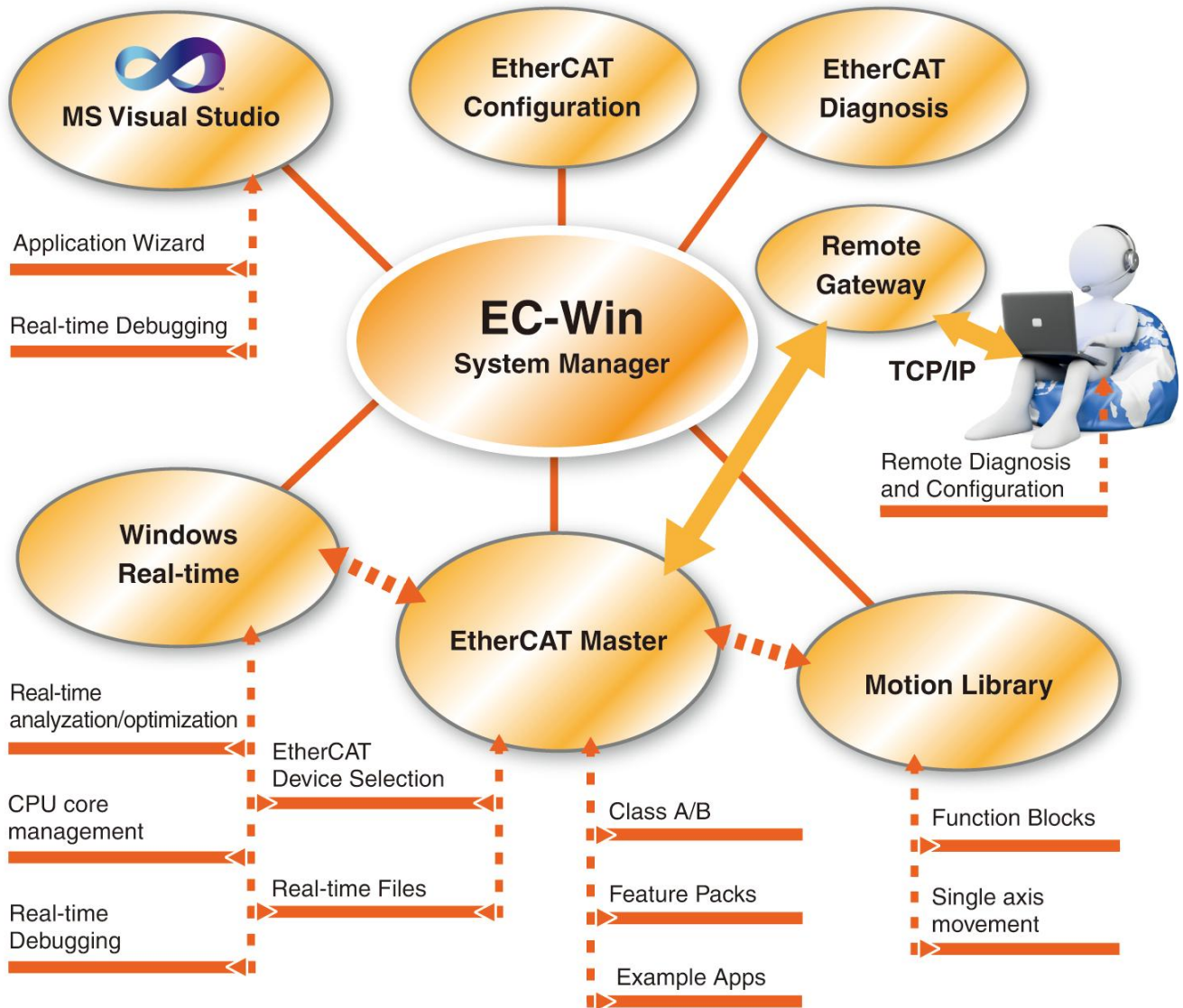


EC ↔ Win

Windows[®] EtherCAT[®] 解决方案



EC-Win 是 Windows 操作系统下，功能强大的实时 EtherCAT 主站完整解决方案。

EC-Win 以极具吸引力的价格为您提供 Windows 系统下 EtherCAT 所有必要组件。

系统管理工具 System Manager 拥有简洁的用户图像界面，是用户在 Windows 操作系统中开发、调试和运行 EtherCAT 应用程序不可或缺的强大工具。

EC-Win 主要特点

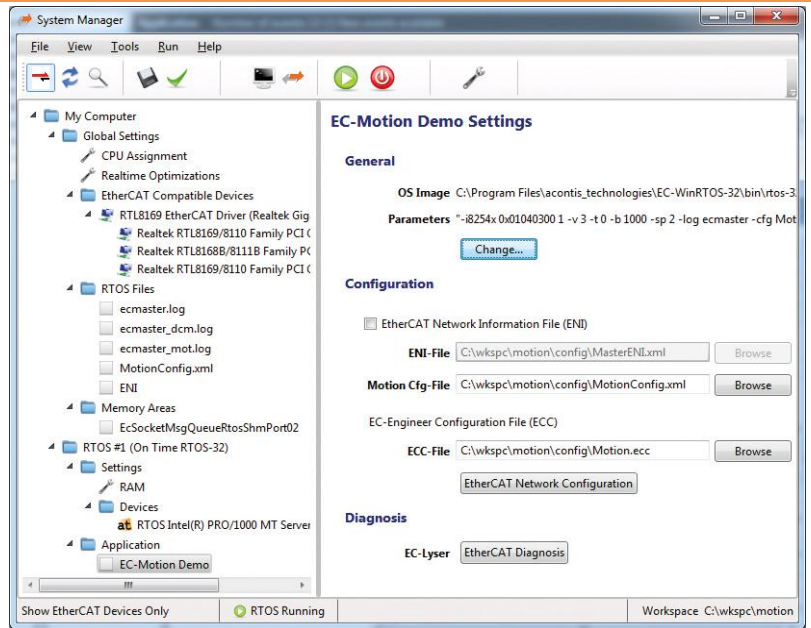
- Win32 实时平台上 Microsoft® Visual Studio®支持软件的非实时以及实时部分
- 高速：不受中断延迟影响
- EtherCAT Class A 主站协议栈
- 高性能实时以太网驱动程序
- 支持分布式时钟 Master shift 和 Bus shift 模式
- 外部的 TCP/IP 网关通过共享内存连接主站：无需第二个 IP 地址
- 包含所有 runtime 组件：无需其他任何第三方许可

acontis
technologies

EC Win Windows® EtherCAT® 解决方案

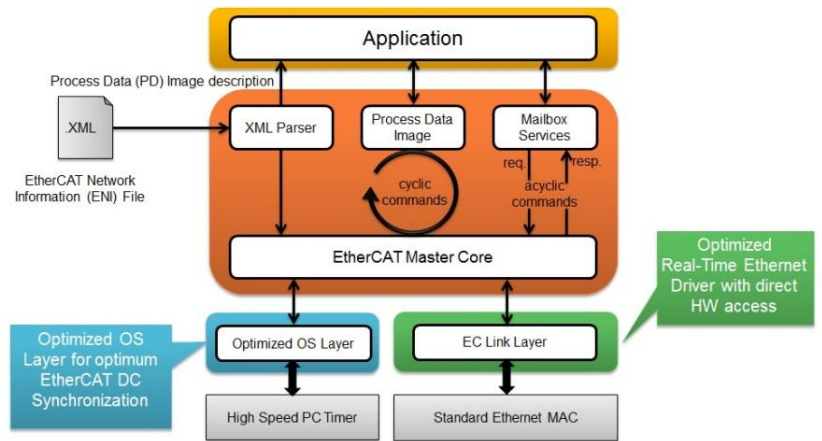
The System Manager

- 所有开发和配置步骤都集成在一个用户界面上
- 不同配置和应用在 System Manager 的不同工作区域中显示
- 将 EtherCAT 需要的硬件分配到实时环境
- 可为实时环境分配额外的硬件
- 实时分析和优化操作系统
- 在图形界面中给 Windows 和实时环境分配 CPU 时间和配置内存
- 可以选择预编译的 EtherCAT 应用
- 利用 Microsoft Visual Studio 中 EC-Win 项目向导，基于已装模板自动创建应用例程



EtherCAT Master runtime

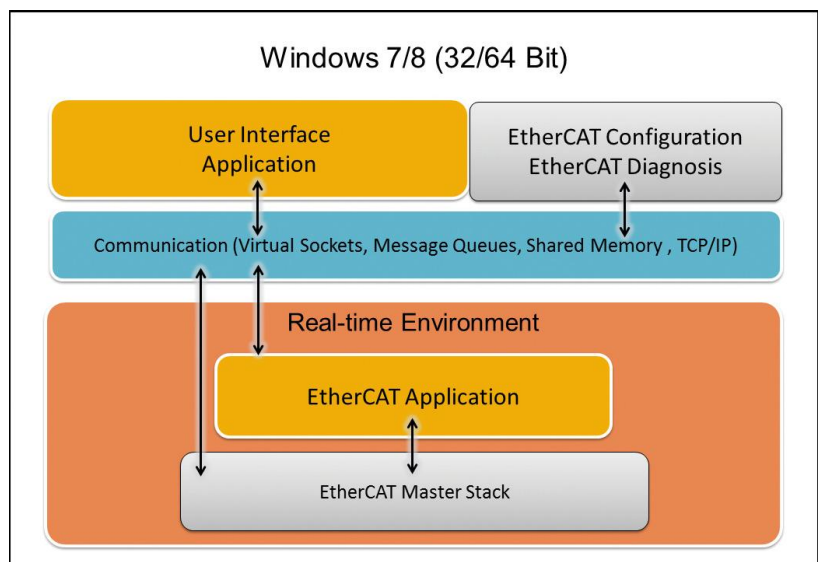
- EC-Master Class A
- 快速且经过优化的实时以太网驱动，支持 Intel 和 Realtek 网卡
- 高速 OS 层以获得最佳的 EtherCAT 性能以及最小的 CPU 负载
- 支持邮箱协议：CoE, SoE, AoE, VoE
- 支持先进的分布式时钟 (DC) 模式
- 集成了 EtherCAT 主站 Master shift 和 Bus shift 分布时钟同步功能
- 提供大量例程，包括用于 DS402 CoE 驱动的 EC-Motion 运动控制例程



Windows 实时平台

- Windows 和实时操作系统被安全地隔离开，有效地防止 Windows 系统故障 (蓝屏)
- 先进的通信层
- Win32 编程环境用于实时部分 (多任务, 线程, 事件, semaphore 类, 互斥...)
- 超高速的实时环境, 中断频率可达 25kHz
- 支持 SMP (对称多处理): Windows 和实时部分都可以使用多个 CPU 核
- 可以使用被广泛应用的 Microsoft® Visual Studio® 开发和调试环境

EtherCAT® is registered trademark and patented technology, licensed by Beckhoff Automation GmbH, Germany.



北京盟通科技有限公司

邮箱: info@motrotech.com

电话: 010-62740270

网址: www.motrotech.com

地址: 北京市海淀区上地东路 35 号院颐泉汇 2 号楼 311